



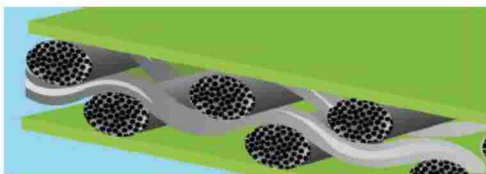
## ТЕНТОВЫЕ ТКАНИ DICKSON®



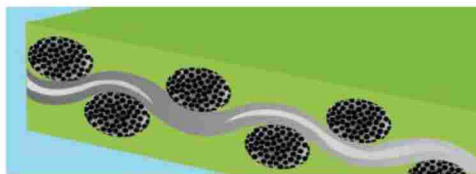
Dickson® является ведущим европейским производителем ПВХ тканей для: производства автомобильных тентов, малой и большой тентовой архитектуры, промышленности (технические ткани), солнцезащиты в том числе для производства маркиз, сельскохозяйственного комплекса, рекламы (баннерные ткани для печати). Технологический процесс в компании Dickson® относится к наиболее современным в Европе и включает в себя:

- изготовление базового полотна различной ширины на собственном оборудовании, обеспечение высочайшего качества по всей площади полотна.
- ПВХ-покрытие базового полотна, защита от проникновения и распространения плесени и грязи (система Lowick) и специальное лаковое покрытие (система CLEANGARD®), обеспечивающее высокую степень защиты от загрязнения.

### Остальные производители



### Dickson® Система Lowick

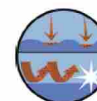


**Система Lowick** - консервирует ткань перед проникновением воды и грязи в базовое полотно и предохраняет от появления плесени и распространения загрязнённости внутри ткани. Это продлевает срок эксплуатации тканей Dickson® в таких параметрах как прочность, долговечность и внешний вид ткани. Dickson® является единственным европейским производителем, предлагающим стандартно без дополнительных наценок ткань с обработкой Lowick.

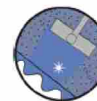


**Лаковое покрытие CLEANGARD®** – запатентованная рецептура защитного лака технических тканей Dickson®.

Предохраняет материал перед загрязнением, механическими повреждениями и ультрафиолетом, что влияет на стабильность цвета. Одновременно лак никак не влияет на такие свойства ткани как сварка, склеивание и печать.



Более гладкая поверхность – меньшая склонность к загрязнению



Легкая очистка



Высокая устойчивость к атмосферным явлениям - большая стабильность цвета при заданных параметрах свариваемости



Увеличенный срок эксплуатации



# LAC 650 SL

**FINITION  
CLEANGARD®**

Both Sides Acrylic  
lacquering



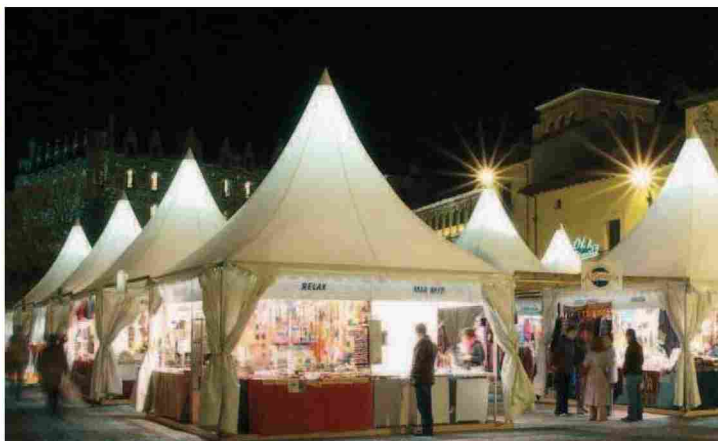
680 g/m<sup>2</sup>



M2 / B1 / BS  
NFPA701  
B-S2-D0



3m



**7310**

3.00 m x 30-60-250 ml  
2.50 m x 60-250 ml



**867** (RAL 9010)

3.00 m x 30-60-250 ml  
2.50 m x 60-250 ml



**7462**

3.00 m x 30-60-250 ml  
2.50 m x 60-250 ml

COLOR			Gtot EXT	
7310	74	14	0,09	14
867	75	12	0,09	16
7462	73	16	0,09	15

# LAC 650 SL



UPF 50+



680 g/  
m<sup>2</sup>



M2 / B1 / BS  
NFPA701  
B-S2-D0



3m



**7310**

3.00 m x 30-60-250 ml  
2.50 m x 60-250 ml



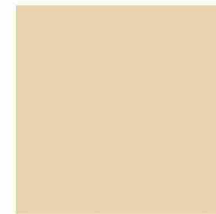
**867** (RAL 9010)

3.00 m x 30-60-250 ml  
2.50 m x 60-250 ml



**7462**

3.00 m x 30-60-250 ml  
2.50 m x 60-250 ml



**7458** (RAL 1015)

3.00 m x 30-60 ml



**7409**

3.00 m x 30-60-250 ml



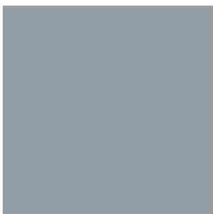
**939**

3.00 m x 30-60-250 ml



**654**

3.00 m x 30-60-250 ml



**7379** (RAL 7040)

3.00 m x 30-60 ml



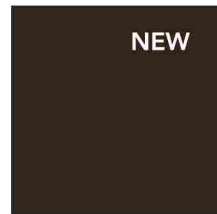
**652**

3.00 m x 30-60 ml



**7534**

3.00 m x 30-60 ml



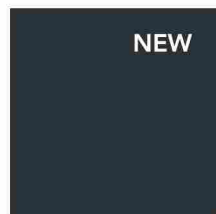
**887** (RAL 8017\*)

3.00 m x 30-60 ml



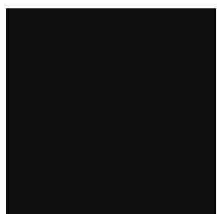
**7426**

3.00 m x 30-60 ml



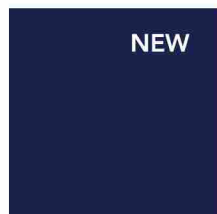
**7419**

3.00 m x 30-60-250 ml



**810** (RAL 9005)

3.00 m x 30-60-250 ml



**7309** (RAL 5013)

3.00 m x 30-60 ml

COLOR			Gtot EXT	°C		
7310	74	14	0,09		9	
867	75	12	0,09		11	
7462	73	16	0,09		9	
7458	68	24	0,08		5	
7409	54	41	0,07		0,2	
939	28	72	0,06		0	
654	46	54	0,05		0	
7379	32	68	0,06		0	
652	26	74	0,07		0	
7534	14	86	0,08		0	
887	14	86	0,08		0	
7426	8	92	0,09		0	
7419	6	94	0,09		0	
810	5	95	0,09		0	
7309	9	90	0,09		0	



# LAC 650 SL



UPF 50+



680 g/  
m<sup>2</sup>



M2 / B1 / BS  
NFPA701  
B-S2-D0



3m



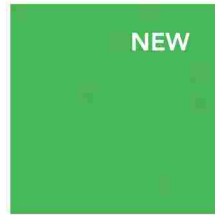
**567**

3.00 m x 30-60 ml



**995** (RAL 6026)

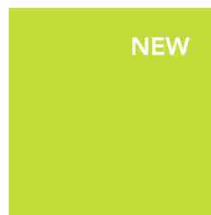
3.00 m x 30-60-250 ml



NEW

**7539** (RAL 6018\*)

3.00 m x 30-60 ml



NEW

**7533**

3.00 m x 30-60 ml



**7450** (RAL 5015)

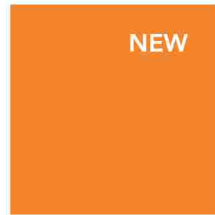
3.00 m x 30-60-250 ml



NEW

**7522**

3.00 m x 30-60 ml



NEW

**7538**

3.00 m x 30-60 ml



**7456** (RAL 1003)

3.00 m x 30-60 ml



**941**

3.00 m x 30-60-250 ml



**7500**

3.00 m x 30-60 ml



**7507** (RAL 3002\*)

3.00 m x 30-60-250 ml

COLOR			Gtot EXT	°C		
567	35	59	0,1		0	
995	22	72	0,06		0	
7539	38	56	0,09		0,5	
7533	56	34	0,1		7	
7500	47	42	0,11		0,7	
7507	24	71	0,1		0,2	
7538	53	36	0,1		3,2	
7456	53	35	0,11		7	
941	27	66	0,1		0	
7450	31	65	0,08		0	
7522	38	62	0,07		0	

# LAC 650 SL CARBON



Bicolor



UPF 50+



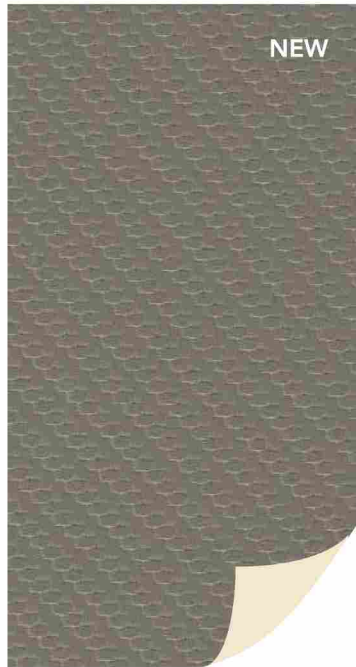
680 g/  
m<sup>2</sup>



M2 / B1 / BS  
NFPA701  
B-S2-D0

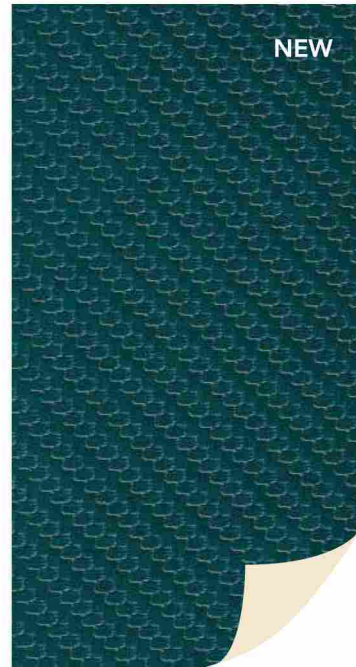


3m



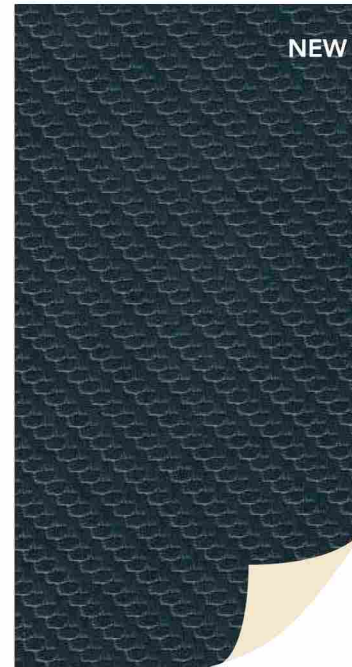
**7542**

3.00 m x 30-60 ml



**7541**

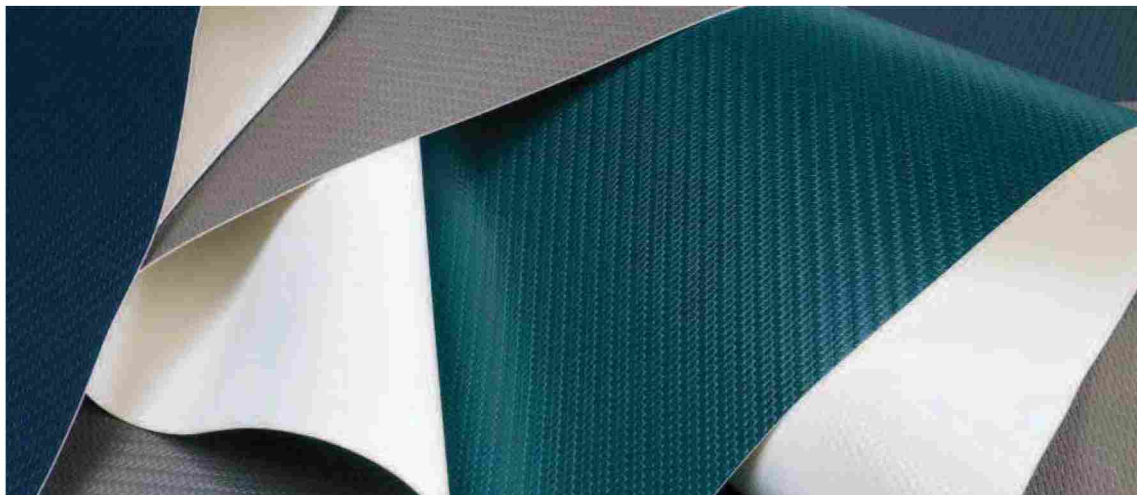
3.00 m x 30-60 ml



**7540**

3.00 m x 30-60 ml

COLOR			Gtot EXT			
7542	35	59	0,1		0	
7541	14	86	0,08		0	
7540	6	94	0,09		0	



# LAC 920

**FINITION  
CLEANGARD®**

Both Sides Acrylic  
lacquering



900 g/m<sup>2</sup>



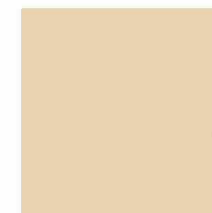
M2 / B1 / BS  
NFPA701  
B-S2-D0



3m



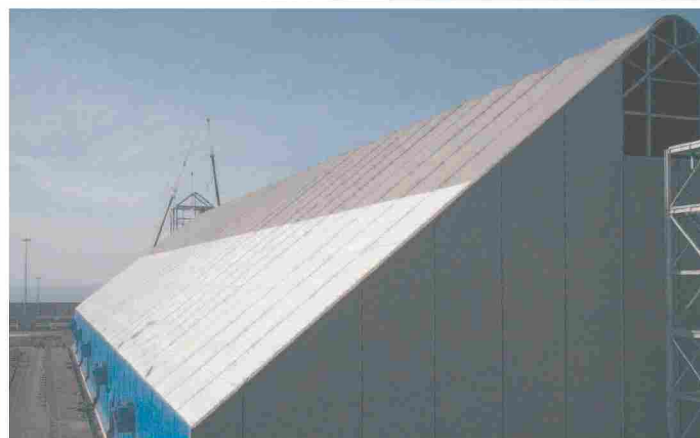
**867** (RAL 9010)  
3.00 m x 60-200 ml



**7458** (RAL 1015)  
3.00 m x 60-200 ml



**7374** (RAL 1015)  
3.00 m x 60-200 ml



COLOR			Gtot EXT	
867	77	13	0,07	13
7458	68	24	0,08	5
7374	36	61	0,07	1

# BLOCKLIGHT

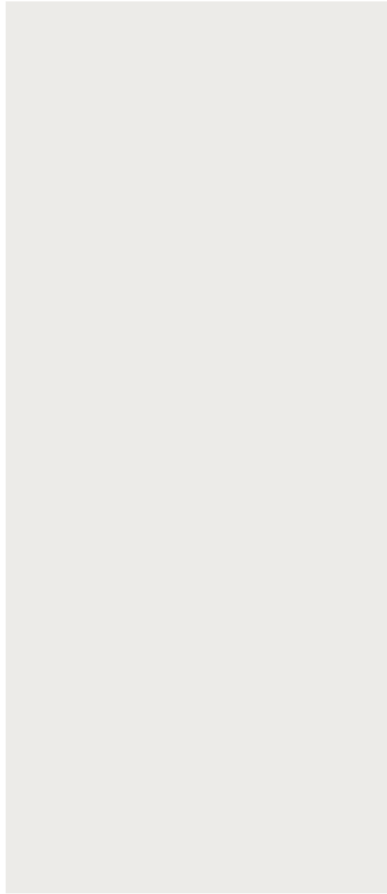


UPF 50+

  
g/m<sup>2</sup>  
640 g/  
m<sup>2</sup>

  
M2

  
3m



25% lighter  
*25% plus léger / 25% leichter*  
*25% más ligero / 25% più leggero*



Suppleness  
*Souplesse / Flexibilität*  
*Flexibilidad / Buona flessibilità*

COLOR			Gtot EXT			
7279	72	28	0,02		0	

**7279**

3.00 m x 30-60 ml



# SUNBLOCK

**FINITION  
CLEANGARD**

Both Sides Acrylic  
lacquering



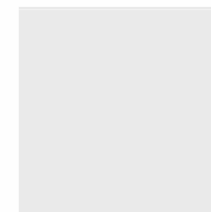
850 g/m<sup>2</sup>



M2 / B1 / BS  
NFP A701  
B-S2-D0



3m



**7279**

3.00 m x 60-200 ml  
2.50 m x 60-200 ml



**7398**

3.00 m x 60-200 ml



**654**

3.00 m x 60-200 ml



**7506**

2.50 m x 60-200 ml

COLOR			Gtot EXT	
7279	72	28	0,02	0
7398	68	32	0,03	0
654	45	55	0,05	0
7506	72	28	0,02	0

# SUNBLOCK



UPF 50+



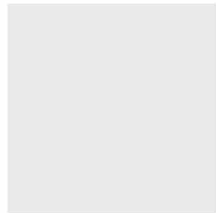
850 g/  
m<sup>2</sup>



M2 / B1 / BS  
NFPA701  
B-S2-D0

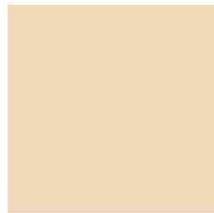


3m



**7279**

3.00 m x 60-200 ml  
2.50 m x 60-200 ml



**7398**

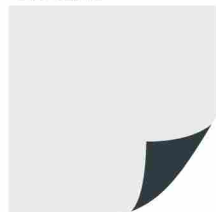
3.00 m x 60-200 ml



**654**

3.00 m x 60-200 ml

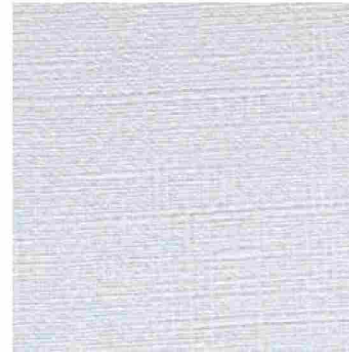
**BICOLOR**



**7506**

2.50 m x 60-200 ml

## SUNBLOCK LIN



**7463**

3.00 m x 30-60 ml



**7464**

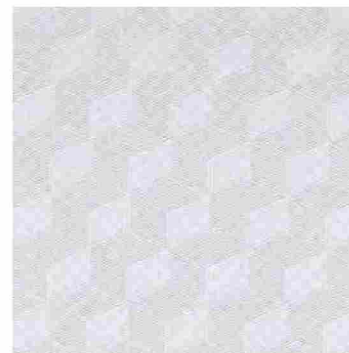
3.00 m x 30-60 ml



**7469**

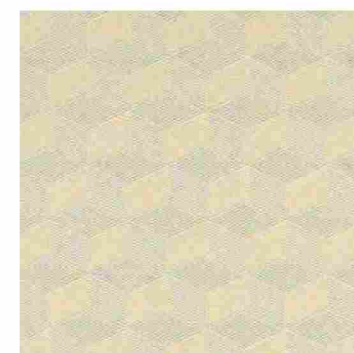
3.00 m x 30-60 ml

## SUNBLOCK 3D



**7481**

3.00 m x 30-60 ml



**7482**

3.00 m x 30-60 ml

COLOR			Gtot EXT			
7279	72	28	0,02		0	
7398	68	32	0,03		0	
654	45	55	0,05		0	
7506	72	28	0,02		0	
7463	72	28	0,02		0	
7464	68	32	0,03		0	
7469	45	55	0,05		0	
7481	72	28	0,02		0	
7482	68	32	0,03		0	

# SUNBLOCK MOZAIC

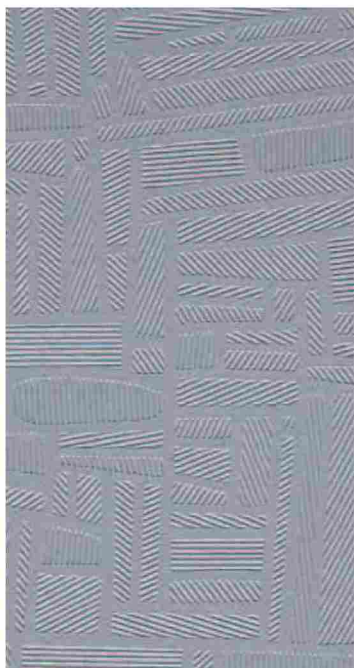


UPF 50+

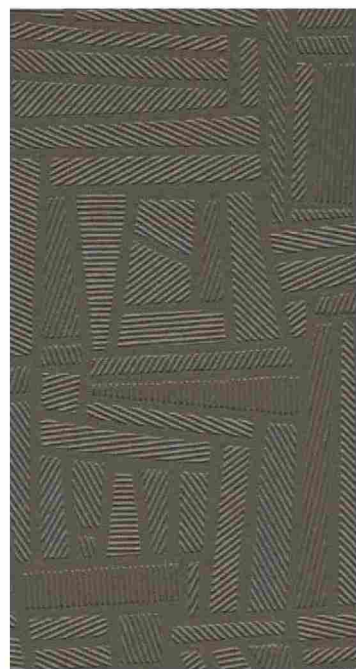
g/m<sup>2</sup>  
850 g/  
m<sup>2</sup>

M2 / B1 / BS  
NFPA701  
B-S2-D0

3m



**7512**  
3.00 m x 30-60 ml



**7510**  
3.00 m x 30-60 ml



**7511**  
3.00 m x 30-60 ml

COLOR			Gtot EXT			
7510	16	84	0,08		0	
7511	68	32	0,03		0	
7512	45	55	0,05		0	





# SUNBLOCK CARBON



UPF 50+

g/m<sup>2</sup>  
850 g/  
m<sup>2</sup>



M2 / B1 / BS  
NFPA701  
B-S2-D0



3m



**7543**

3.00 m x 30-60 ml



**7544**

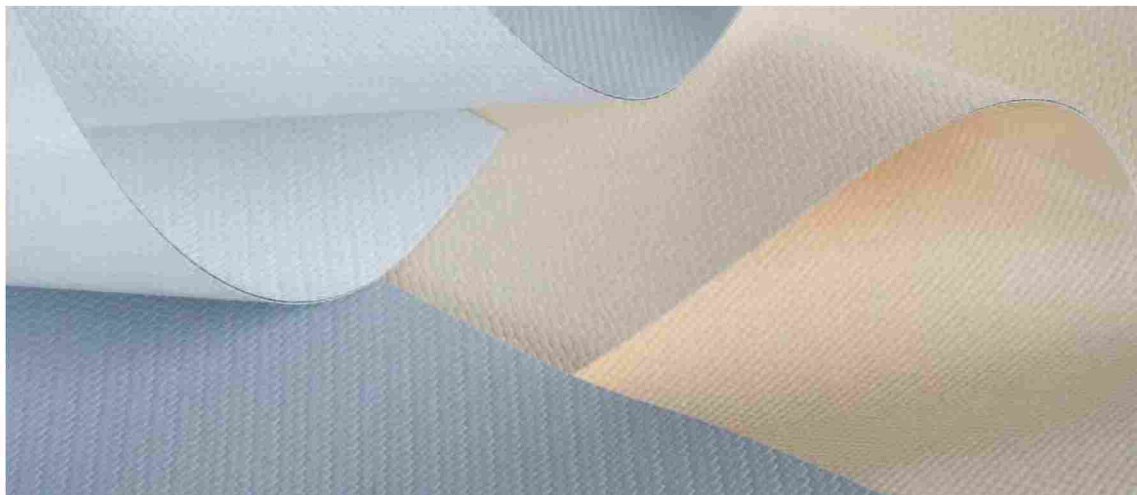
3.00 m x 30-60 ml



**7545**

3.00 m x 30-60 ml

COLOR			Gtot EXT			
7543	72	28	0,02		0	
7544	68	32	0,03		0	
7545	45	55	0,05		0	



# ARCADE FR



UPF 50+



500 g/  
m²



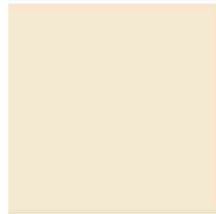
M2 / B1 / BS  
NFPA701  
C-S2-D0



3m



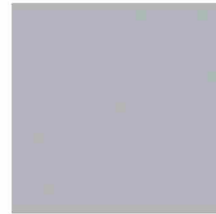
**867** (RAL 9010)  
3.02 m x 30-60 ml  
1.50 m x 30-60 ml



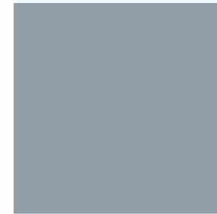
**7462**  
3.02 m x 30-60 ml  
1.50 m x 30-60 ml



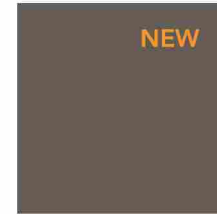
**7458** (RAL 1015)  
3.02 m x 30-60 ml  
1.50 m x 30-60 ml



**654**  
3.02 m x 30-60 ml  
1.50 m x 30-60 ml



**7379** (RAL 7040)  
3.02 m x 30-60 ml  
1.50 m x 30-60 ml



**7534** (NEW)  
3.02 m x 30-60 ml  
1.50 m x 30-60 ml



**7426** (NEW)  
3.02 m x 30-60 ml  
1.50 m x 30-60 ml



**7419** (NEW)  
3.02 m x 30-60 ml  
1.50 m x 30-60 ml



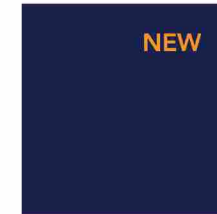
**810** (RAL 9005)  
3.02 m x 30-60 ml  
1.50 m x 30-60 ml



**7450** (RAL 5015)  
3.02 m x 30-60 ml  
1.50 m x 30-60 ml



**941**  
3.02 m x 30-60 ml  
1.50 m x 30-60 ml



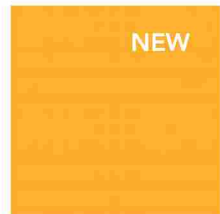
**7309** (RAL 5013)  
3.02 m x 30-60 ml  
1.50 m x 30-60 ml



**995** (RAL 6026)  
3.02 m x 30-60 ml  
1.50 m x 30-60 ml



**7533** (NEW)  
3.02 m x 30-60 ml  
1.50 m x 30-60 ml



**7456** (RAL 1003)  
3.02 m x 30-60 ml  
1.50 m x 30-60 ml



**7507** (RAL 3002\*)  
3.02 m x 30-60 ml  
1.50 m x 30-60 ml

COLOR			Gtot EXT	°C		
867	74	12	0,1		12	
7462	71	14	0,11		12	
7458	66	23	0,09		6	
654	45	54	0,05		0,2	
7379	32	68	0,06		0,1	
7534	14	86	0,08		0	
7426	8	92	0,09		0	
7419	7	93	0,09		0	
810	5	95	0,09		0	
7450	31	62	0,1		0,1	
941	26	64	0,12		0	
7309	10	89	0,09		0	
995	22	72	0,06		0	
7533	55	33	0,11		8,4	
7456	52	33	0,13		8,6	
7507	25	62	0,14		1	



# LAC 720 SLF

## TYPE 1

**8** ANS  
YEARS  
GARANTIE - WARRANTY

**FINITION**  WELDABLE  
PVDF  
**CLEANGARD SLF**

Both Sides Weldable  
PVDF lacquering



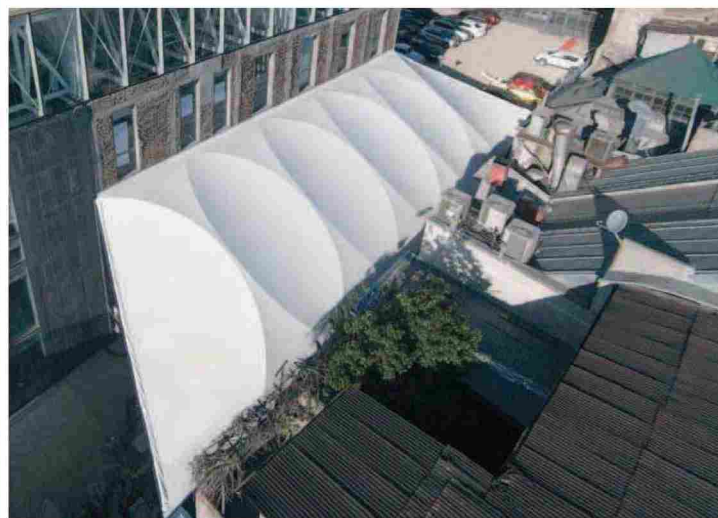
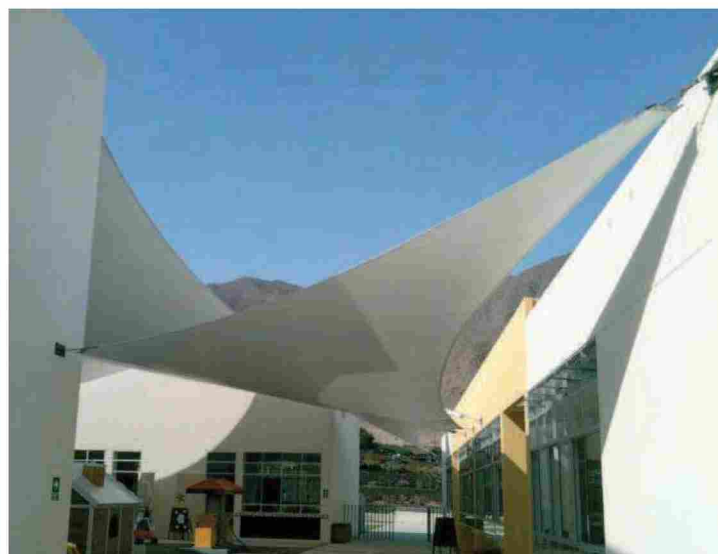
720 g/m<sup>2</sup>



M2 / B1 / BS  
NFPA701  
B-S2-D0



3m



**867** (RAL 9010)  
3.00 m x 60-250 ml

COLOR



77



11

Gtot

0,08

EXT

15

